

# INSTAGRAM'DA FAKE PROFİL ANLAMA YOLLARI



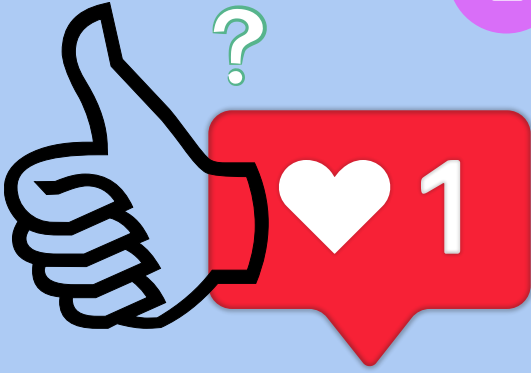
Instagram'da profillerin fake olup olmadığını anlamak için nelere dikkat etmelisiniz?

1



Hesapta paylaşılmış 'kişi fotoğrafı' varsa, bu görseli Google Görseller'de aratarak fotoğrafın gerçek sahibini bulabilirsiniz.

2



Paylaştığı gönderilerin beğeni sayısını kontrol edin, takipçi sayısı ile orantılı olmaması da fake hesap olduğuna işaret olabilir.

3



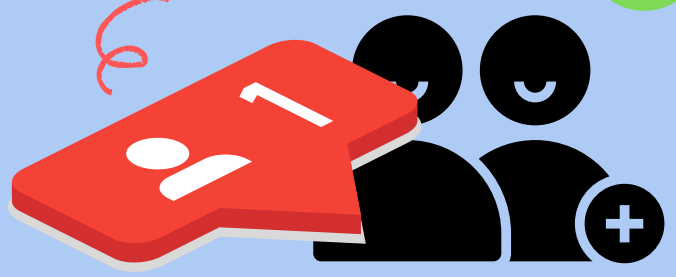
Konum bilgilerine dikkat ederek profilin fake hesap olup olmadığını anlayabilirsiniz. Bu tarz profillerin konumları genellikle farklı ve alakasız yerlerde olur.

4



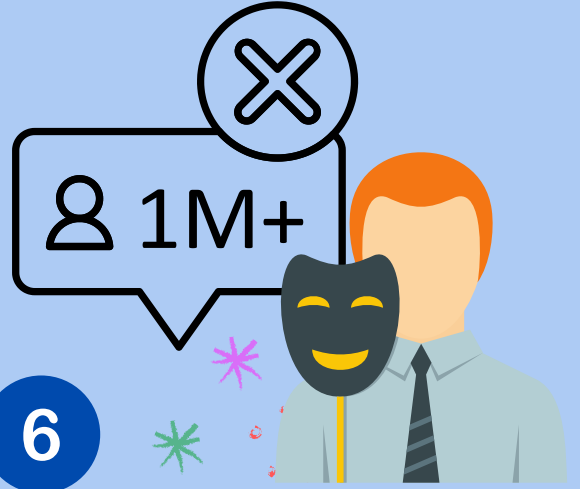
Paylaştığı fotoğrafların gerçek olup olmadığına bakın ve kalitelerini gözden geçirin. Farklı hesaplardan alınan görsellerin kalitesi her zaman daha düşük olur.

5



Takipçilerini analiz edin, eğer profil fake ise tamamı birbirinden farklı niteliklerde, tuhaf isim soyisim sahibidir.

6



Takipçi ve gönderileri beğenen kişilerin bot olup olmadığını anlamak için bunların tespitini yapan araçlar kullanabilirsiniz.